

# Assistance Publique -Hôpitaux de Paris





## MISSIONS DE SERVICE PUBLIC

### 92 000 professionnels au service des patients et de leurs proches

- 22 000 médecins
- 51 000 professionnels soignants
- 1<sup>er</sup> employeur d'Île-de-France

### Accès aux meilleurs soins pour tous

- Chaque année :
- 7 millions de patients
  - 38 000 naissances
  - Plus de 200 000 actes de chirurgie
  - 1 personne hospitalisée sur 5 a plus de 75 ans
  - 30 % des patients atteints de cancer en Île-de-France sont soignés à l'AP-HP
  - 22 permanences d'accès aux soins et d'accompagnement médico-social (PASS) pour les patients les plus précaires

### Une offre de soins adaptée aux besoins des Franciliens

- 95 % des patients viennent de la région Île-de-France
- Plus d'un million de patients accueillis chaque année aux urgences
- L'Hospitalisation à domicile (HAD) assure les soins en amont et en aval de l'hôpital



### Prévention

Des structures spécialisées pour informer et accompagner nos concitoyens :

- 8 maisons d'information en santé

### Dépistage

- 38 consultations de dépistage anonyme et gratuit pour le VIH (Virus de l'Immunodéficience Humaine) et les hépatites

Mais également tous les autres types de dépistage : cancer (notamment du sein), malformations foetales, troubles de la mémoire, maladies ou prédispositions génétiques...

### Éducation thérapeutique

Apprendre au malade à mieux gérer son traitement, à prévenir certaines complications, et améliorer sa qualité de vie, tels sont les objectifs de l'éducation thérapeutique du patient (ETP).

- Sur les 670 programmes autorisés en Ile-de-France, 300 ont été développés à l'AP-HP.

**I'AP-HP**  
le CHU d'Île-de-France

1 urgence  
toutes les 30 secondes

Partenaire de 60 réseaux  
ville-hôpital

10 % de l'hospitalisation  
en France

37 hôpitaux



## ACTEUR DU PROGRÈS MÉDICAL

### Enseignement

- 7 facultés de médecine, 2 de pharmacie et 2 d'odontologie associées à l'AP-HP
- 27 instituts de formation en soins infirmiers et écoles spécialisées (cadres de santé paramédicaux, infirmiers de bloc, infirmiers anesthésistes, sages-femmes...)
- 3 000 internes et 13 000 étudiants en médecine et en soins paramédicaux
- 800 médecins étrangers formés chaque année à l'AP-HP

### Recherche

L'AP-HP participe activement aux projets nationaux de recherche médicale et paramédicale.

- Plus de 20 000 patients inclus chaque année dans les 800 essais cliniques de l'AP-HP
- 2 800 projets de recherche en cours
- Près de 1 500 professionnels dédiés
- 40 % des publications hospitalières françaises
- 3 instituts hospitalo-universitaires (IHU)
- 8 départements hospitalo-universitaires (DHU)
- Un pôle hospitalo-universitaire en cancérologie (PHU PACRI)
- 442 portefeuilles internationaux de brevets

### Médicaments orphelins

L'AGEPS (Agence générale des équipements et des produits de santé) met au point de nouveaux médicaments dits "orphelins" qui permettent la prise en charge de pathologies rares jusqu'à présent non traitées ou insuffisamment traitées par les autres laboratoires.



○ 1 250  
greffes par an

● 1<sup>er</sup> centre  
de recherche biomédicale  
en Europe

● 69 centres de référence  
maladies rares



## QUALITÉ & SÉCURITÉ DES SOINS

### Un processus continu d'amélioration de la qualité et de la sécurité des soins

- Évaluation régulière de l'AP-HP par les autorités sanitaires
- Nouvelle campagne de certification V2010 par la Haute autorité de santé
- Politique de sécurisation du circuit et de l'administration du médicament

### Des équipements et des technologies de pointe

Les patients sont pris en charge par des équipes hospitalo-universitaires dont la performance est soutenue par des plateaux médico-techniques de pointe.

- 34 IRM (imagerie par résonance magnétique)
- 42 scanners
- 8 TEP (tomographie par émission de positons)
- 36 gamma-caméras
- 3 robots chirurgicaux

### Qualité du service au patient

L'AP-HP réalise depuis 2001 une enquête de satisfaction des patients hospitalisés dans tous les hôpitaux de court séjour (enquête SAPHORA 2010).

- 77 % des patients se disent satisfaits des soins (relations humaines, information médicale, prise en charge de la douleur, disponibilité des équipes)

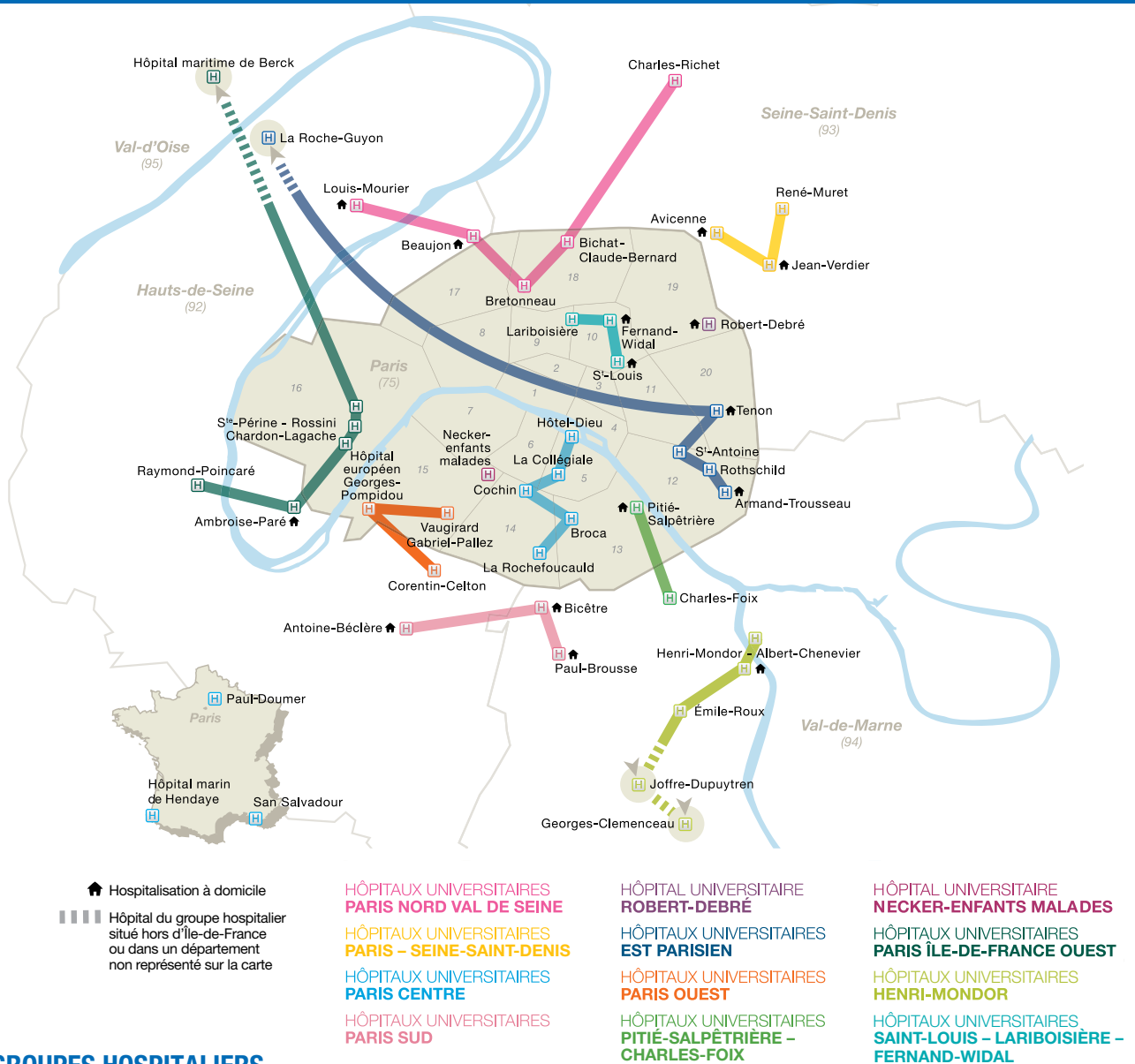


**83 %** des services de cancérologie organisent des réunions de concertation pluridisciplinaires

**1<sup>er</sup> CHU d'Europe**

**87 %** des hôpitaux de l'AP-HP classés au 1<sup>er</sup> rang dans la lutte contre les infections nosocomiales

L'AP-HP, Assistance Publique – Hôpitaux de Paris, est le Centre hospitalo-universitaire (CHU) d'Île-de-France et le 1<sup>er</sup> CHU d'Europe. Fiers de leurs missions de service public, nos 92 000 professionnels s'engagent à offrir à tous, 24h/24, des soins de grande qualité. Avec 37 hôpitaux, réunis en 12 groupes hospitaliers et une fédération du polyhandicap, l'AP-HP propose, en lien étroit avec les acteurs sanitaires et médico-sociaux de la région, des soins et des modes de prise en charge adaptés aux besoins de santé de proximité. Elle met également toute son expertise et ses capacités d'innovation au service des patients atteints de pathologies complexes. Grâce à l'association du soin, de l'enseignement et de la recherche, les 7 millions de personnes soignées chaque année par des équipes de renommée internationale bénéficient de traitements de pointe dans l'ensemble des disciplines médicales.



## LES 12 GROUPES HOSPITALIERS

