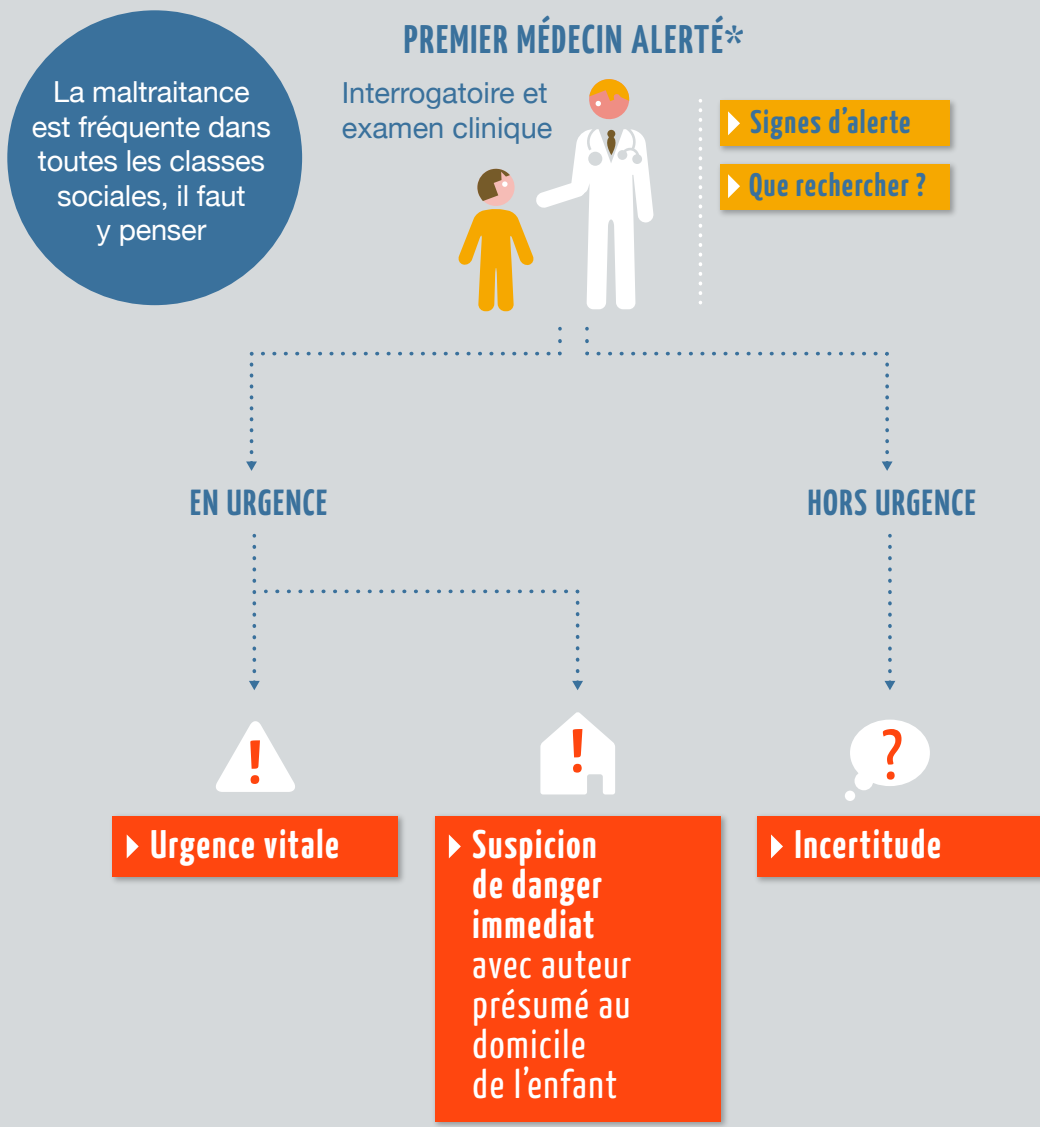
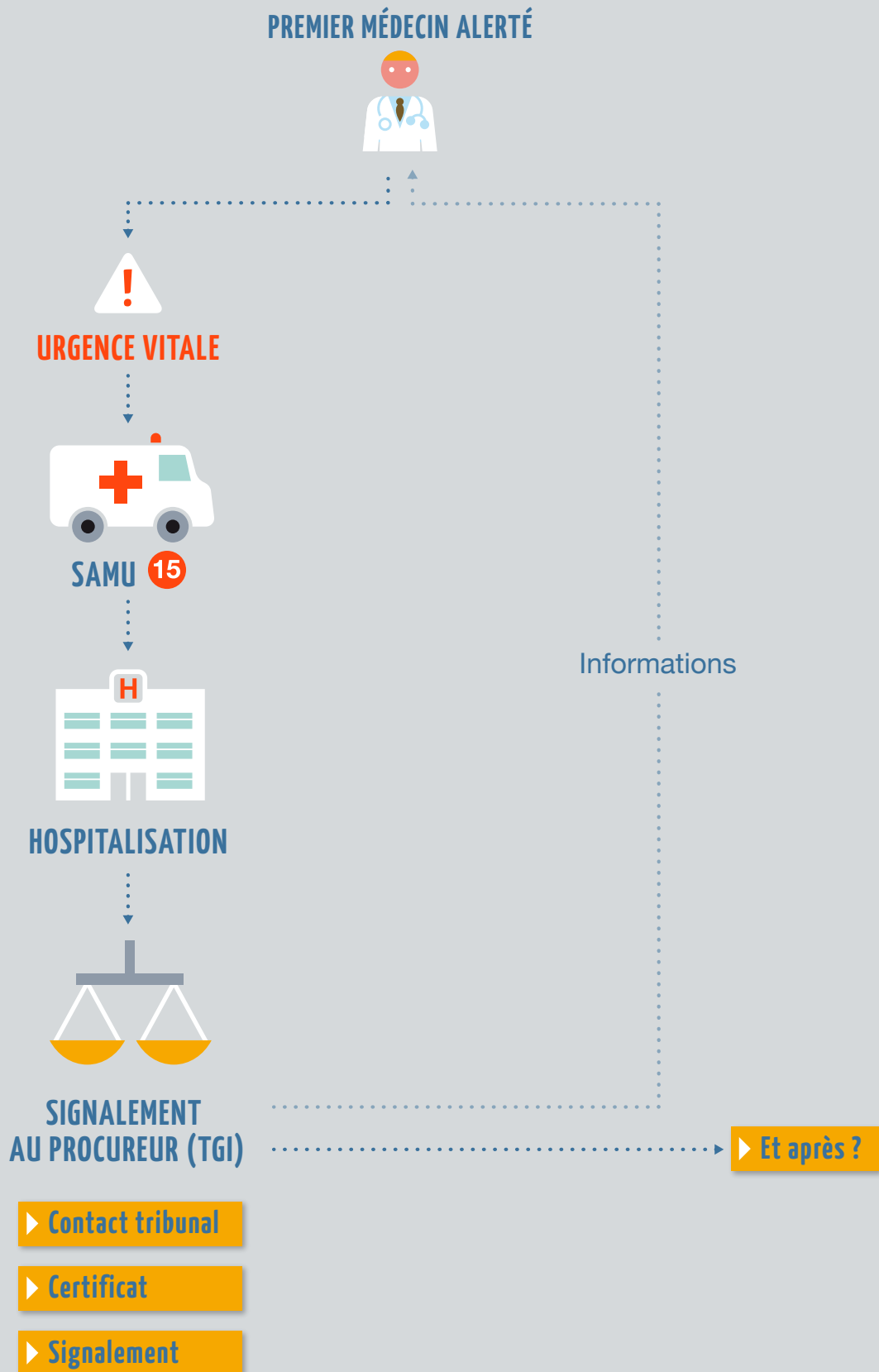


# Repérage et signalement de la maltraitance des enfants

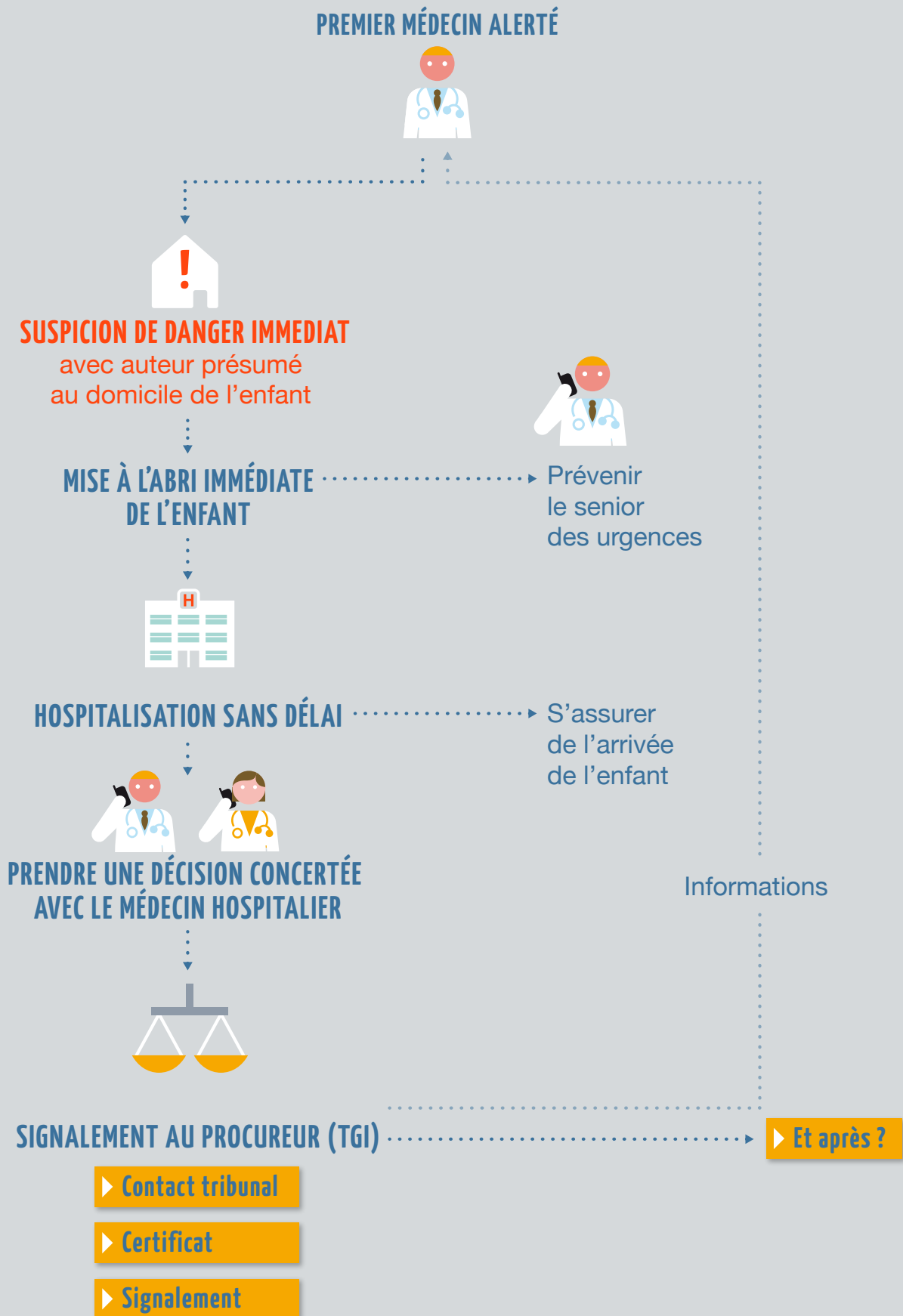


\* Le cas décrit est celui d'un repérage effectué par un médecin dans un cabinet de ville (médecins libéraux généralistes, pédiatres et psychiatres) mais d'autres situations sont possibles : médecins de PMI ; infirmier(e)s scolaires, médecins scolaires ; médecins hospitaliers (notamment des urgences, de pédiatrie et de radiologie) ; médecins des structures d'accueil de la petite enfance.

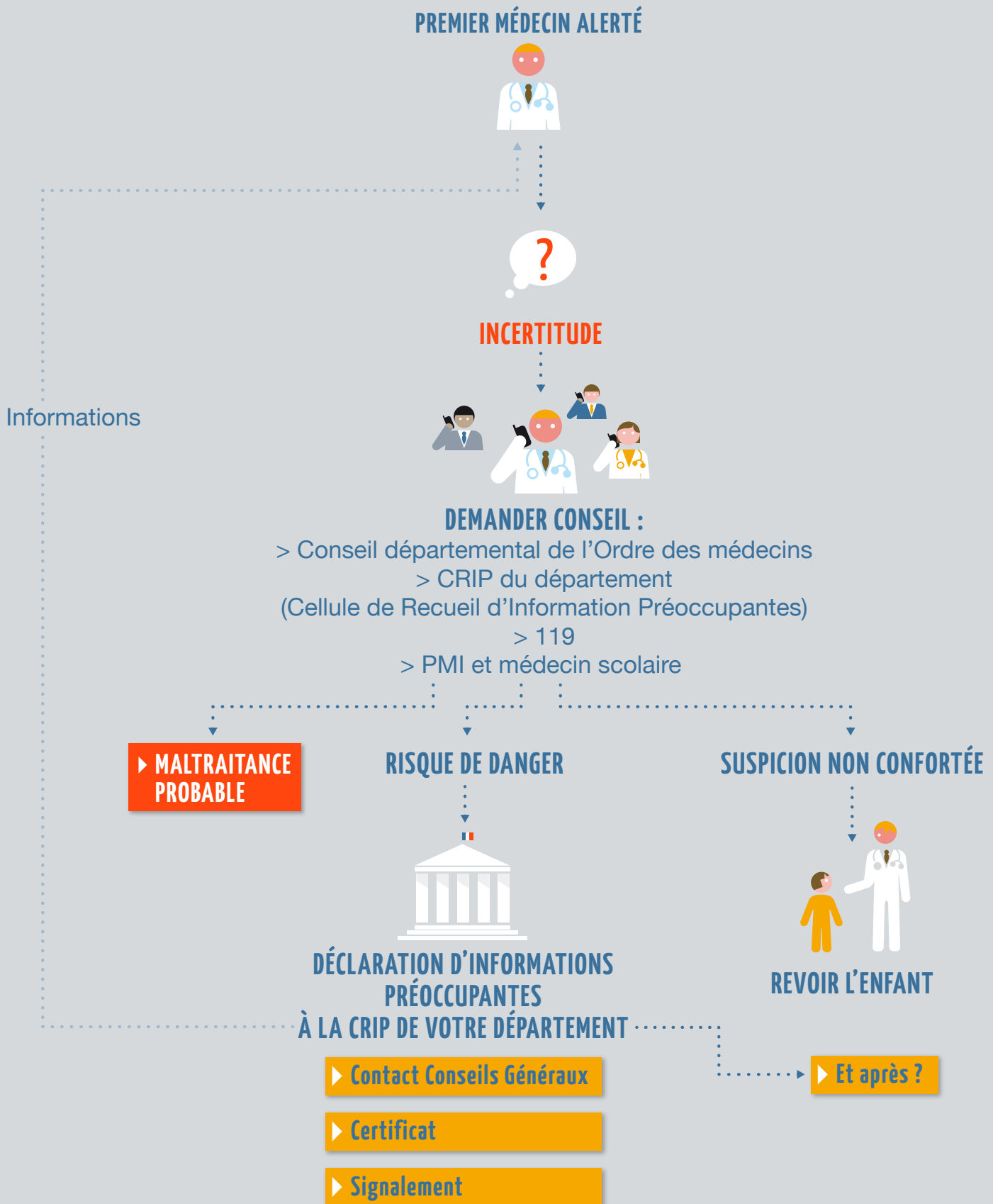
# Repérage et signalement de la maltraitance des enfants



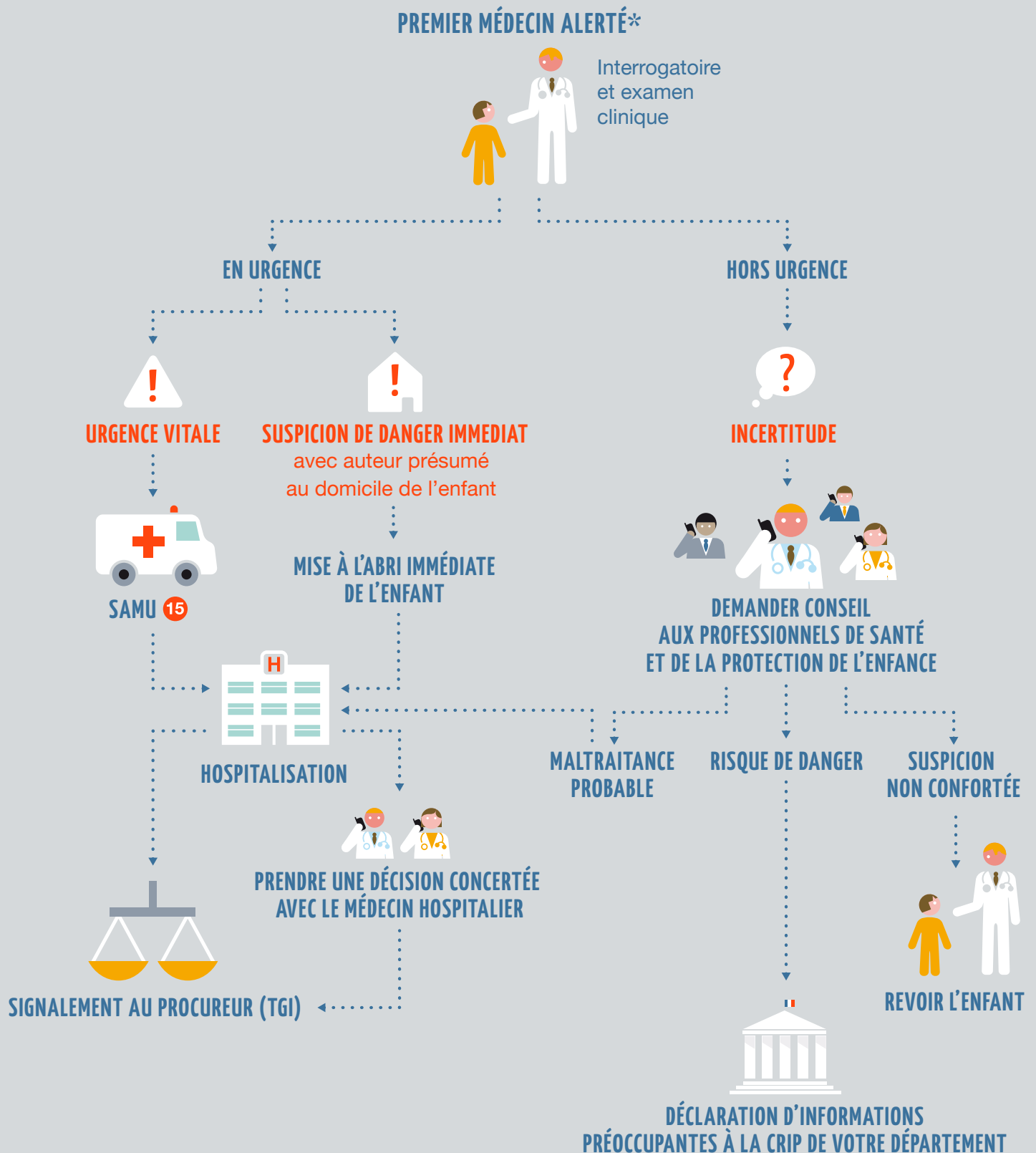
# Repérage et signalement de la maltraitance des enfants



# Repérage et signalement de la maltraitance des enfants



# Repérage et signalement de la maltraitance des enfants



\* Le cas décrit est celui d'un repérage effectué par un médecin dans un cabinet de ville (médecins libéraux généralistes, pédiatres et psychiatres) mais d'autres situations sont possibles : médecins de PMI ; infirmier(e)s scolaires, médecins scolaires ; médecins hospitaliers (notamment des urgences, de pédiatrie et de radiologie) ; médecins des structures d'accueil de la petite enfance.